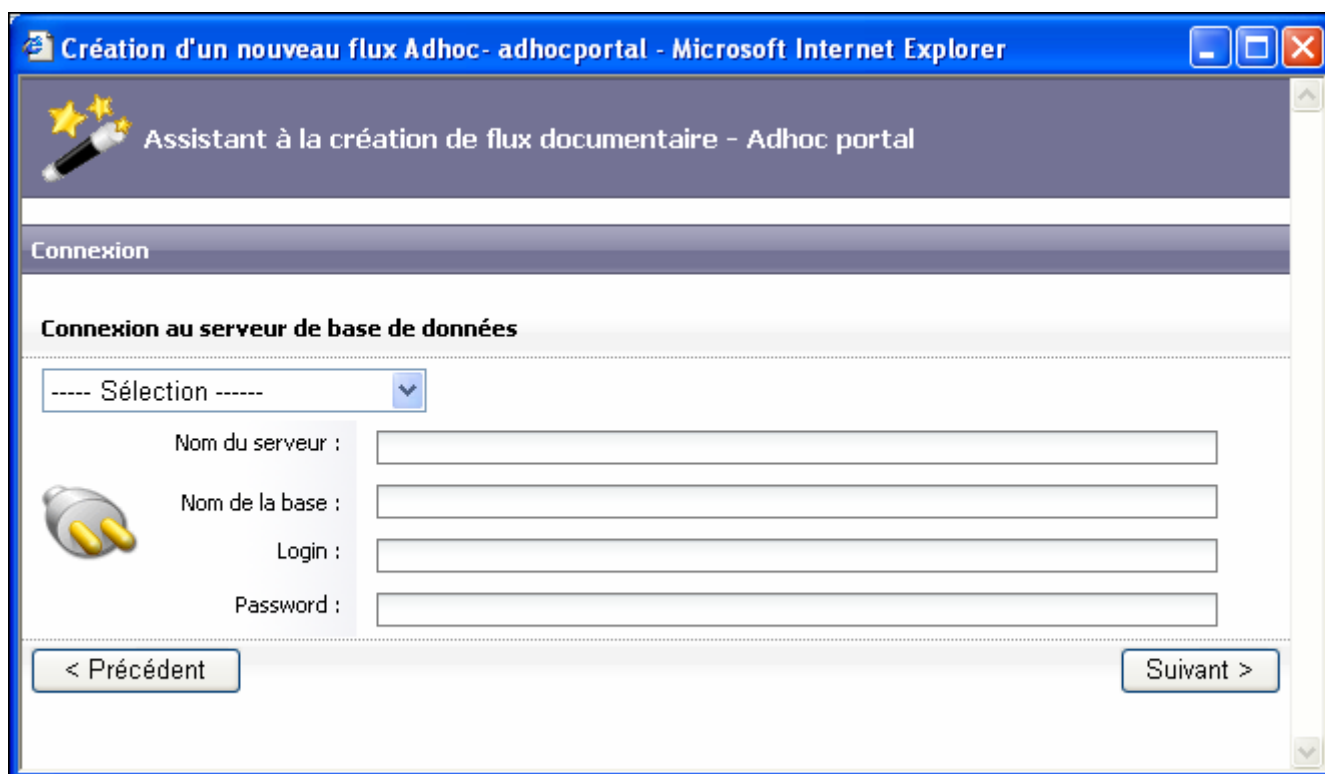


Assistant pour la création et la gestion des flux documentaires

Connexion à la base de stockage des flux adhoc portal

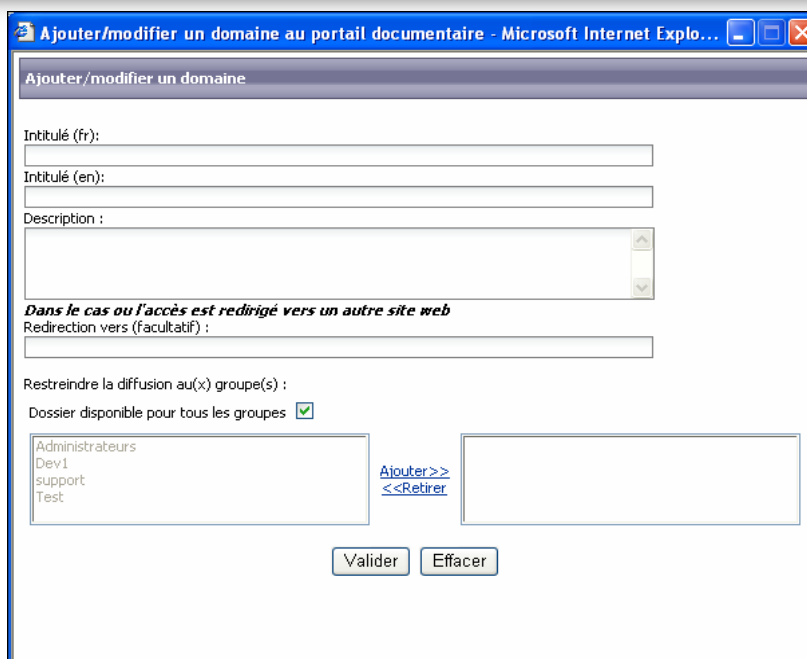
L'ensemble des flux diffusés sur adhoc portal est stocké dans une base adhoc.

Afin que les flux soient visibles via adhoc portal, les paramètres de connexion se définissent grâce à une interface intuitive.



Ajout / modification des onglets

Grâce à une gestion sous forme d'onglet vous pouvez organiser votre information en fonction de vos domaines d'intérêt ou d'activité. Par exemple un onglet bibliothéconomique et un onglet de veille.



@dhoc portal

Intégration aisée des flux

Grâce à la convivialité et à la simplicité de l'assistant vous pouvez définir en un minimum de clics tous vos flux.

Ces assistants ont été créés afin de faciliter la mise en œuvre du portail documentaire.

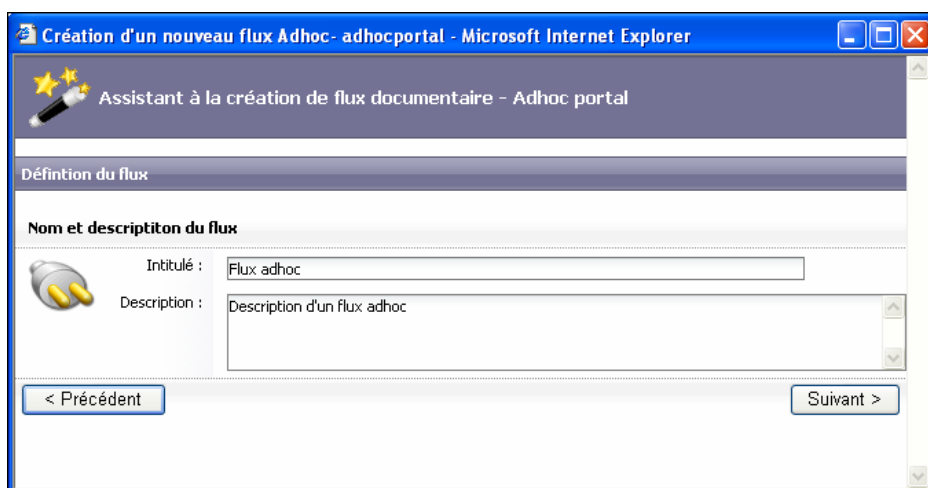


Exemple : flux adhoc

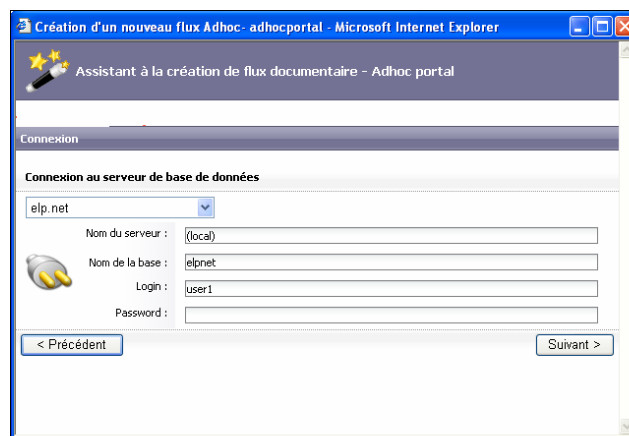
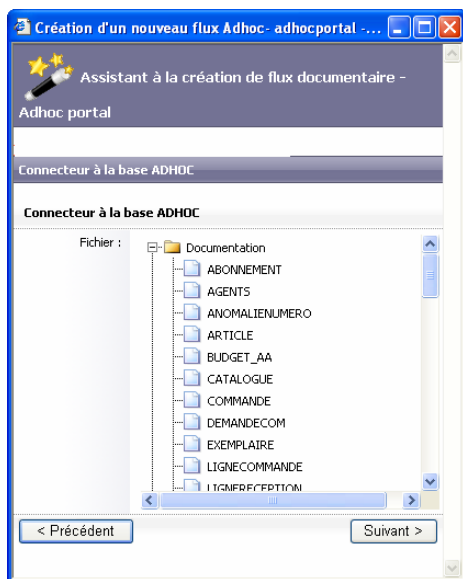
adhoc est un outil conçu pour décrire et gérer efficacement les informations documentaires et stratégiques.

Grâce à @dhoc portal, vous pouvez diffuser facilement tous les flux issus d'une base adhoc.

Ainsi, vous pourrez saisir et consulter vos fiches à partir de votre portail.



Connexion à une base de données adhoc



Choix du fichier à diffuser

Grâce à une sélection en arborescence vous pouvez sélectionner le fichier que vous souhaitez visualiser dans votre interface



@dhoc portal

Choix des champs diffusés

Création d'un nouveau flux Adhoc- adhocportal - Microsoft Internet Explorer

Assistant à la création de flux documentaire - Adhoc portal

Définition de l'affichage liste

Définition des champs à afficher :

Liste des éléments possibles :

- Auteurs.Auteur
- Support.Support
- Collection.Collection
- Observation
- Date_edition

Ajouter > < Retirer

Liste des éléments sélectionnés :

- Id
- Titre

Ordre affichage : Id [v] Décroissant [x]

Colonne libellé : Titre [v] Lien vers la notice descriptive de l'item [x]

< Précédent Suivant >

Choix de la vue de diffusion

Création d'un nouveau flux Adhoc- adhocportal - Microsoft Internet Explorer

Assistant à la création de flux documentaire - Adhoc portal

Définition de l'affichage détail

Définition des champs à afficher :

Nom de la vue disponible à afficher :

- <Standard>
- saisie
- CATALOGUE
- OUVRAGE
- PERIODIQUE

Ajouter >

Nom de la vue sélectionnée : <Standard>

< Précédent Suivant >

Pose d'un filtre sur le flux adhoc

Le filtre sur le flux adhoc permet de poser une requête sur un flux.
Par exemple, sur la base elp.net, les fiches diffusées sur le portail seront exclusivement celles dont le titre contiendra le mot « adhoc »

Création d'un nouveau flux Adhoc- adhocportal - Microsoft Internet Explorer

Assistant à la création de flux documentaire - Adhoc portal

Filtre sur le flux adhoc

Définition du filtre :

L'utilisation d'un filtre n'est pas obligatoire.

Opérande : Liste des champs pour la recherche : Opérateurs : Valeurs :

et [v] Auteurs.Auteur [v] Egal à [v] [] [v]

Ajouter Modifier Effacer

Requête :

Titre Contient adhoc

< Précédent Enregistrer

